

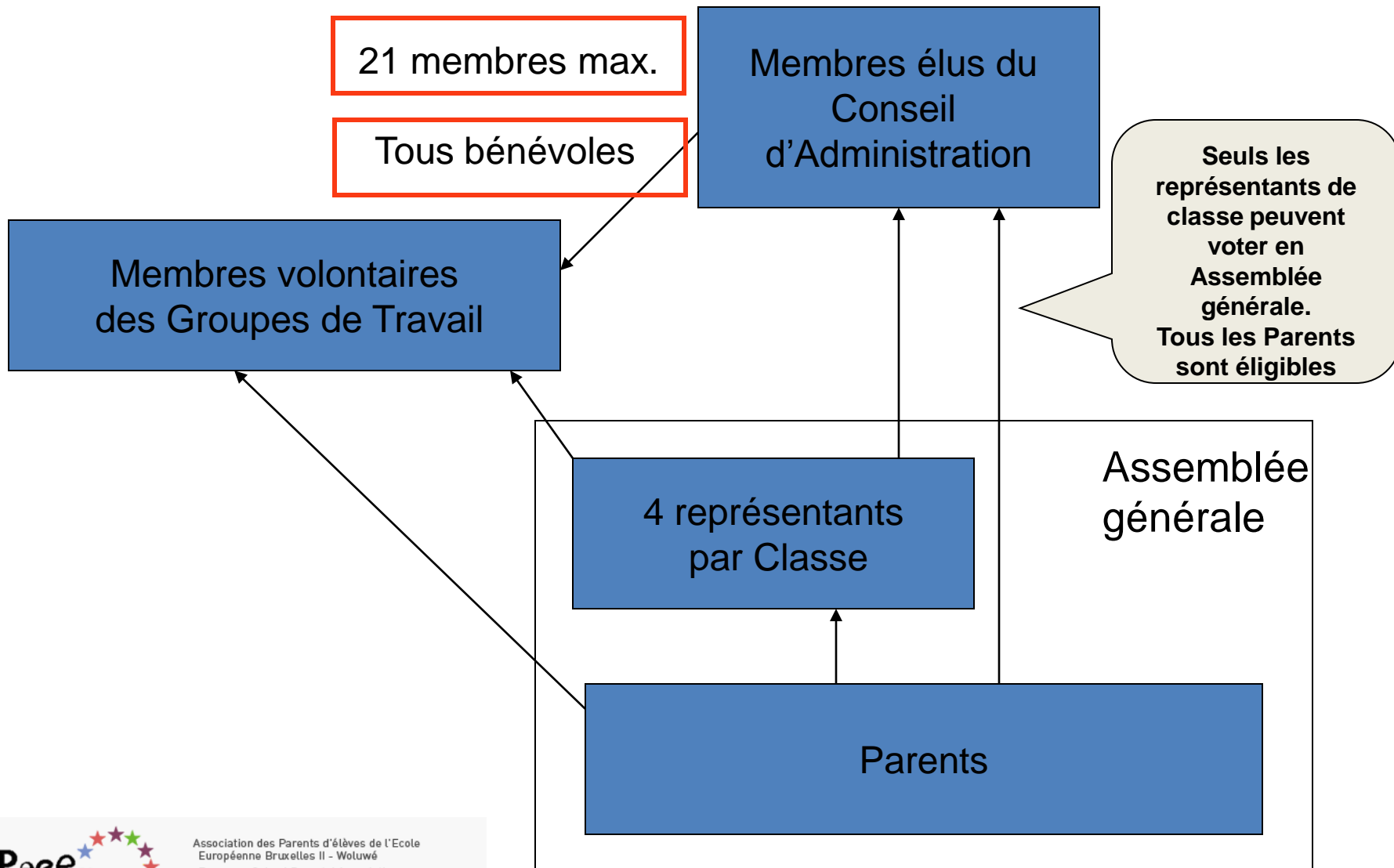
# **Association des Parents d'élèves de l'Ecole Européenne de Bruxelles II Woluwé**

## **Présentation générale**

# L'APEEE

- défend les intérêts des enfants et des parents
- représente les Parents auprès de l'école et du Conseil Supérieur
- assiste les parents dans leurs démarches
- gère certains services essentiels (transport, cantine, périscolaire, fonds social)

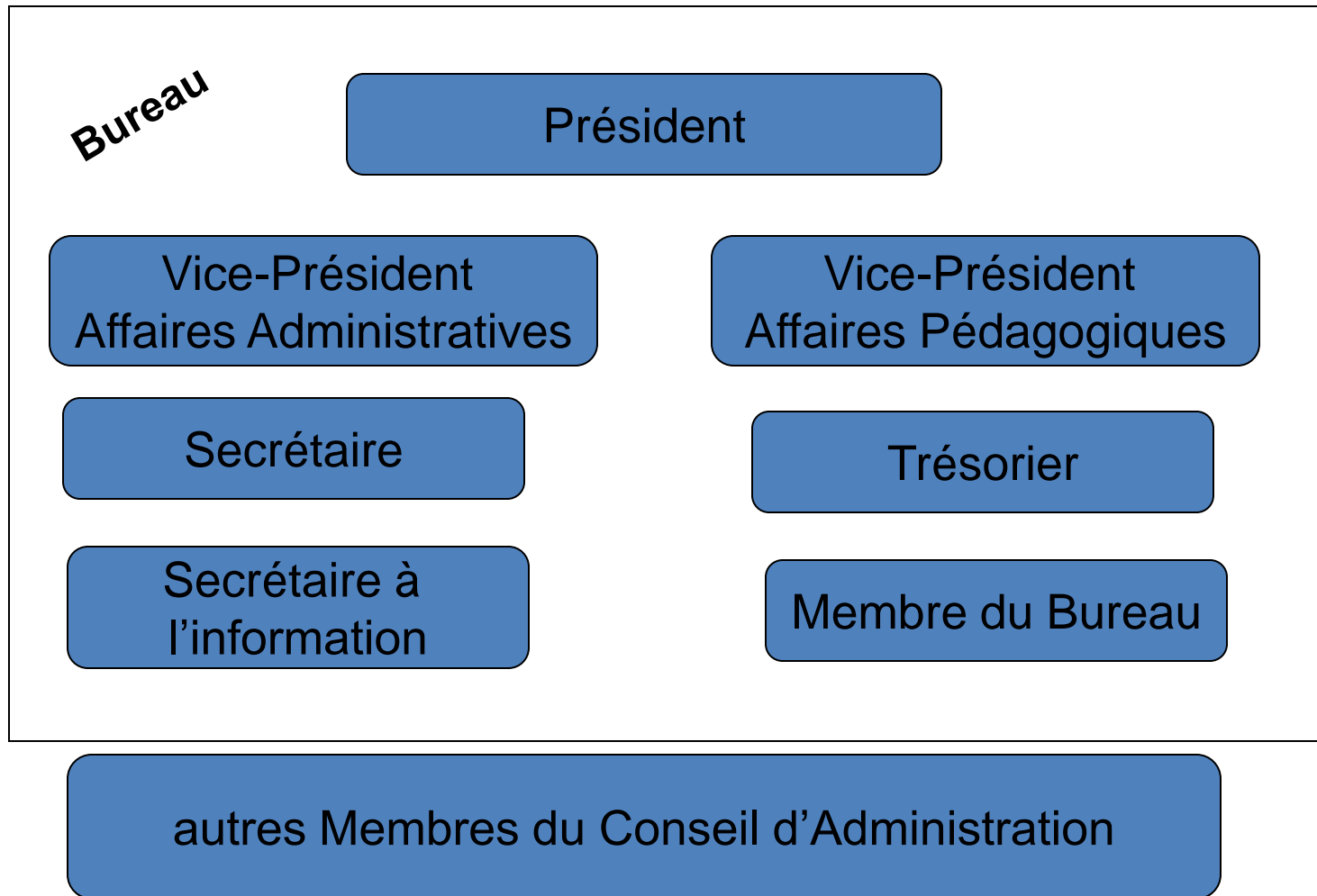
# STRUCTURE



## REPRESENTANT DE CLASSE

- Représentent les parents de la classe auprès des professeurs, des conseillers d'éducation et des directeurs
- Assistent les parents dans certaines démarches
- Animent et informent la communauté des parents de la classe

# CONSEIL D'ADMINISTRATION DE L'APEEE



# LES GROUPES DE TRAVAIL

## Groupes pédagogiques

Affaires Pédagogiques

CEP  
Primaire

SEC  
Secondaire

Interparents

Suivi de questions importantes : SWALS, SEN et learning support, comité Footfest, règlement de l'école, voyages scolaires

Points focaux

## Groupes opérationnels

Santé & Sécurité

Information

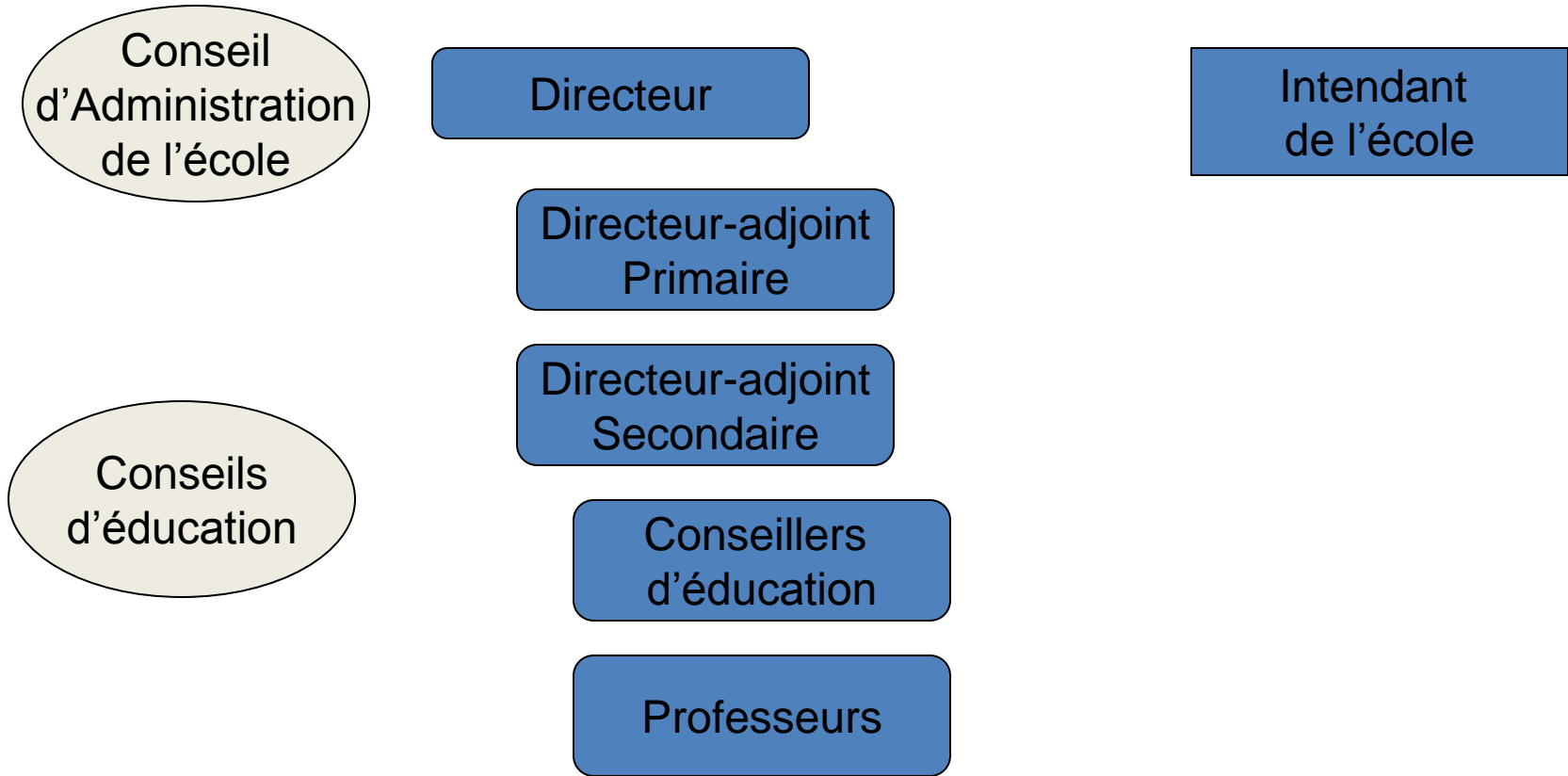
Fonds social

Services  
(Transport, Cantine, Périscolaire)

Infrastructure &  
4ème école et 5<sup>ème</sup> école

Catégorie III

# NOS INTERLOCUTEUR ... à l'école



L'APEEE travaille en bonne intelligence avec toute la communauté scolaire, dont elle fait partie, pour un but commun : nos enfants.

# Représentation auprès du Conseil d'Administration de l'école

- Le Président et le Vice-Président chargé des Affaires Administratives siègent au CA de l'école et défendent le point de vue des Parents

En particulier pour  
les problèmes budgétaires  
et les postes d'enseignants  
et de personnel



# GROUPE SANTE & SECURITE

En liaison avec l'école et les professeurs

- promeut des actions pédagogiques sur tous les problèmes de santé, dont les assuétudes et la nutrition
- organise des actions d'information sur ces sujets auprès des parents
- veille à un environnement sain à l'école
- organise des exercices d'évacuation (cantine, bus)

En liaison avec le Groupe Infrastructure

# AFFAIRES PÉDAGOGIQUES

Vice-Président  
Affaires Pédagogiques

Groupe de travail  
Affaires Pédagogiques

Interparents représente toutes les APEEEs auprès du Conseil Supérieur et de ses groupes de travail

Interparents

Au moins deux représentants de notre APEEE

Conseil d'éducation  
Primaire et Maternel

Conseil d'éducation  
Secondaire

Les Conseils d'éducation sont des organes consultatifs auprès du Directeur de l'école, ils regroupent tous les membres de la communauté scolaire

# CONSEIL D'ÉDUCATION

## Sujets spécifiques

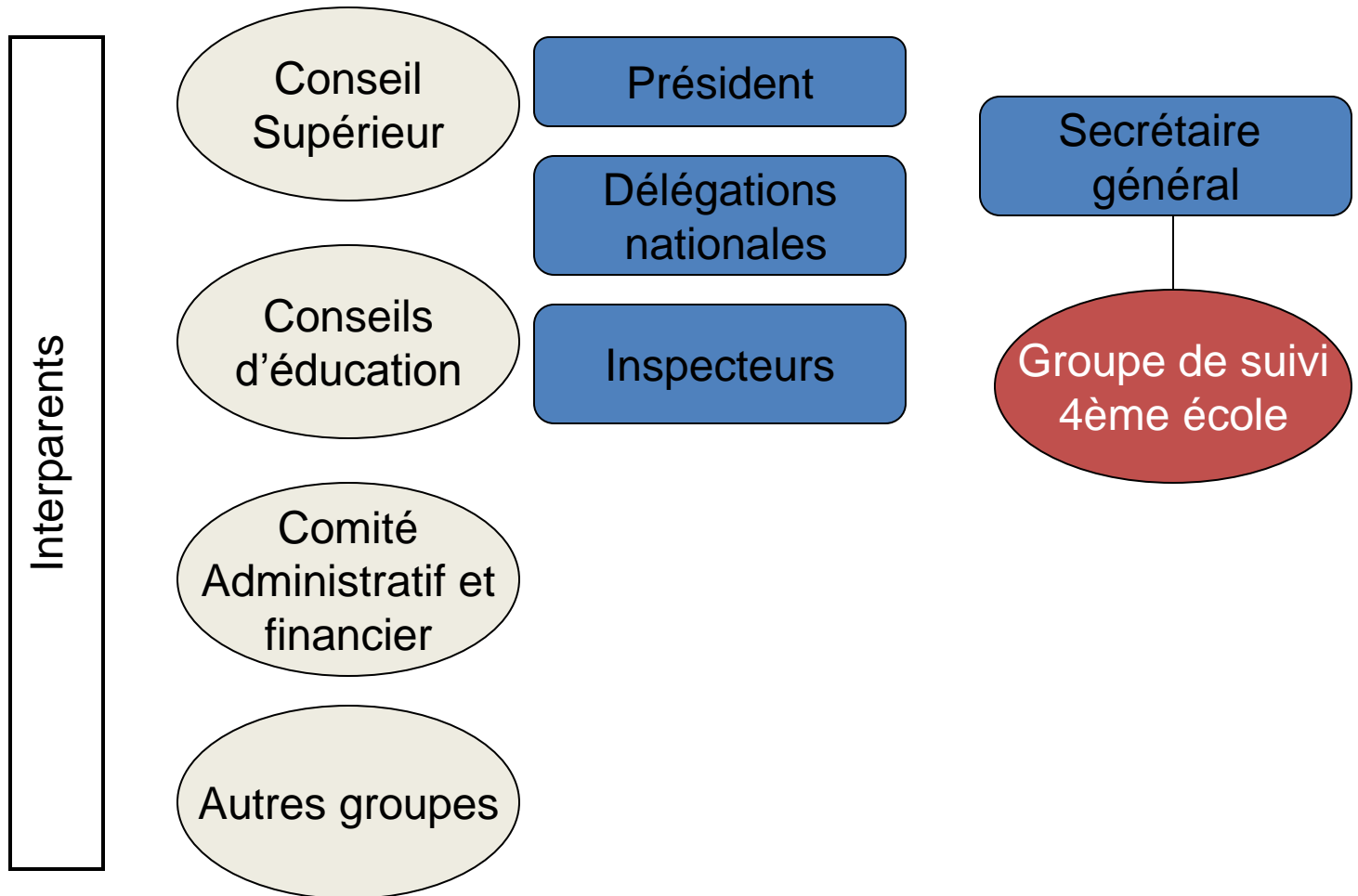
### Conseil d'éducation Primaire et Maternel CEP

- classes transplantées
- heures européennes
- musique
- soutien (SEN, support, accueil, ...)
- agressivité

### Conseil d'éducation Secondaire CES

- voyages scolaires
- organisation du bac
- guidance
- qualité de l'enseignement

# NOS INTERLOCUTEUR...au Conseil Supérieur



# Représentation auprès des Groupes de travail du C.S.

- Via Interparents, notre APEEE participe aux travaux de groupes importants sur le plan pédagogique ou administratif

- avenir des Ecoles
- enseignement à distance
- enfants à besoins spéciaux (SEN, SWAL, support)
- programmes, qualité de l'enseignement
- guidance carrières
- etc...

Problèmes budgétaires, minerval

# Représentation auprès du Conseil Supérieur

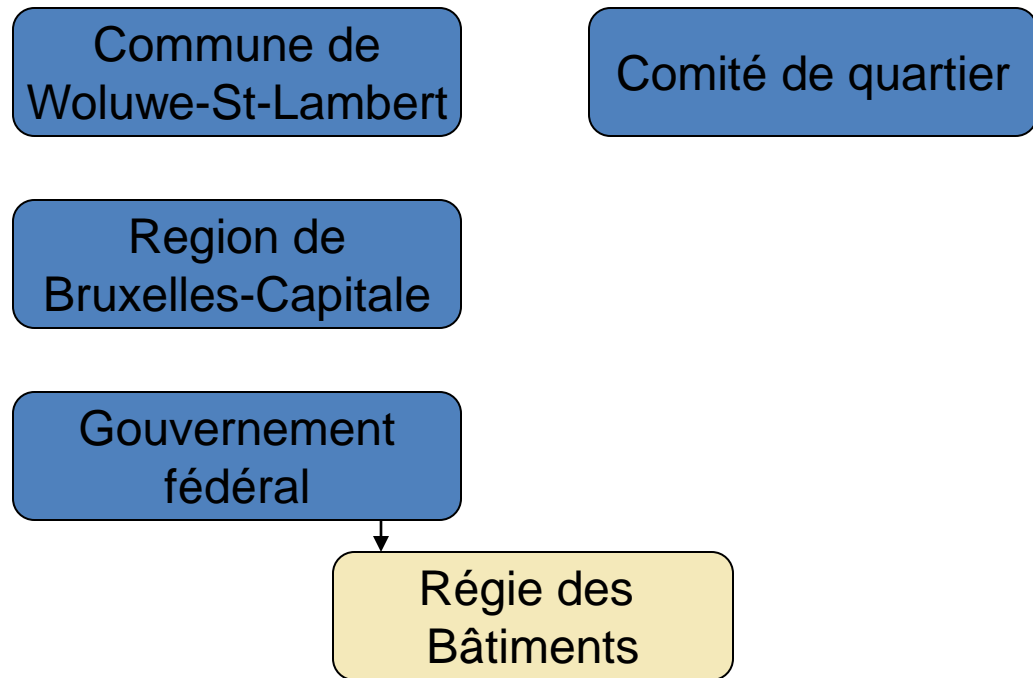
- Via Interparents, notre APEEE est représentée au Conseil Supérieur et
- participe à certains groupes de travail animés par le Secrétaire général

Participation directe au  
Groupe de Suivi de la  
4ème école

# Coordination avec les autres APEEEs de Bruxelles

- Des réunions régulières entre les Présidents et les Bureaux permettent de coordonner nos positions et nos actions dans les domaines politiques et revendicatifs, pédagogiques et opérationnels.

# Nos interlocuteurs.... au niveau politique



Essentiellement pour les problèmes liés aux bâtiments et à la quatrième école



# GRUPE INFRASTRUCTURE

- Dossier principal : la 4<sup>ème</sup> école, la 5<sup>ème</sup> école et la répartition des sections linguistiques à Bruxelles
- Mais aussi : surveillance des travaux à Woluwe et des opérations d'entretien, détection de risques et de problèmes liés aux bâtiments

# Nos interlocuteurs ... chez les employeurs

Groupe Unitaire  
GUDEE

Commission  
(DG ADMIN)

Autres Institutions  
Européennes

Autres Institutions  
(cat. II)

La Commission a lancé une importante réflexion sur le développement des Ecoles Européennes

défendre les intérêts des Parents et travailler à sauvegarder et développer l'éducation européenne de nos enfants

# Coordination inter-Institutions

- Votre APEEE participe au **Groupe Unitaire** pour la défense des Ecoles Européennes (GUDEE) qui rassemble :
  - autres APEEEs et Association des Parents Crèches & Garderies
  - Comité locaux du Personnel de toutes les Institutions
  - Syndicats de toutes les Institutions

[www.gudee.eu](http://www.gudee.eu)

# GRUPE INFORMATION

- un bulletin mensuel : **WoluwInfo**
- un serveur d'e-mail pour une diffusion d'information rapide via **Woluwe-Parents@yahoogroups.com**
- le « livre bleu » une fois par an
- un site web :

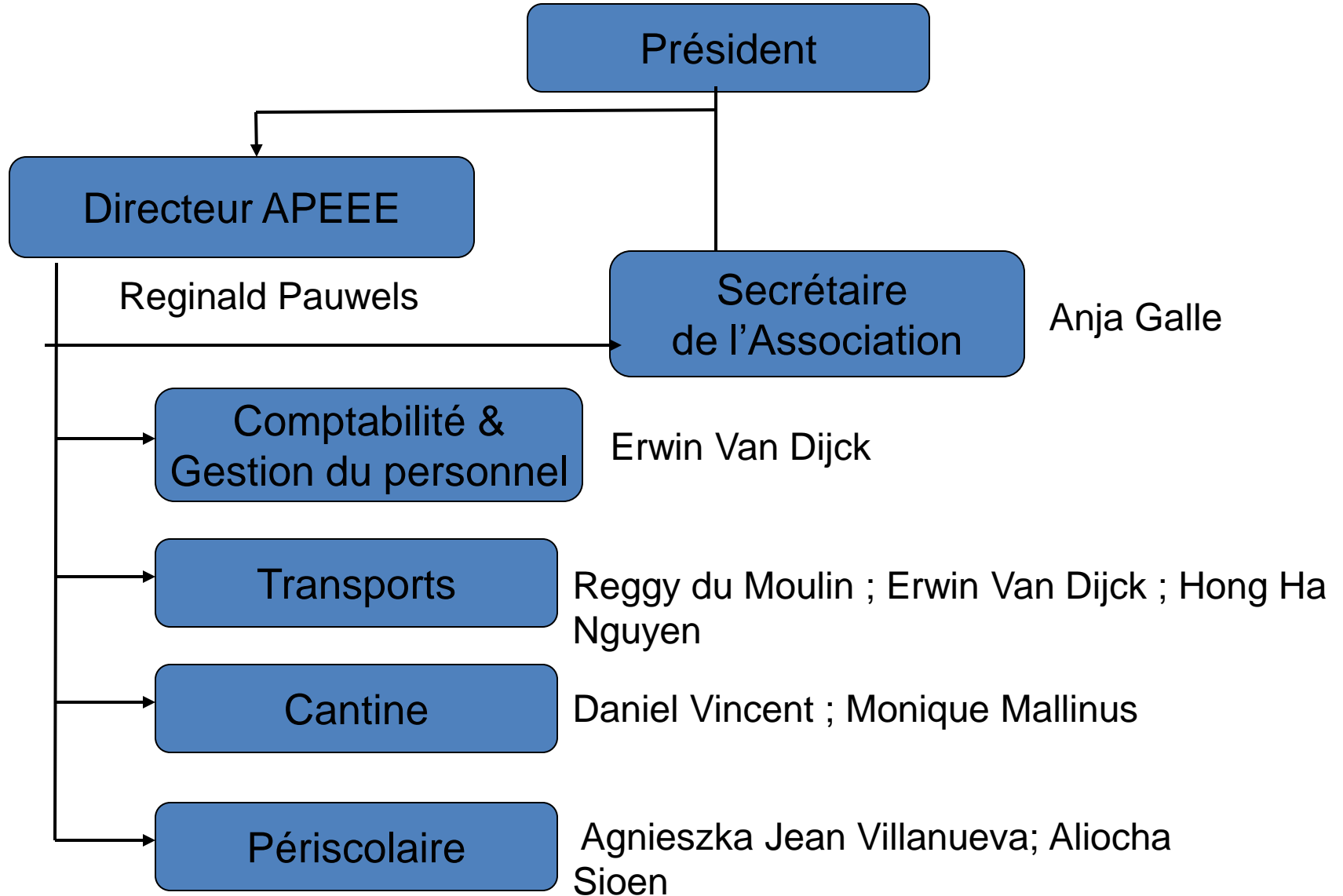
**[www.woluweparents.org](http://www.woluweparents.org)**

# SERVICES OPERATIONNELS APEEE

- 5 Millions d'euros de «chiffre d'affaire »
- 16.5 employés permanents
- +/- 120 employés à temps partiel

un partenaire essentiel  
de la vie de notre  
communauté scolaire

# STRUCTURE



# TRANSPORT

- Offrir un service de transport scolaire sûr, de qualité, à un coût modéré
- Coût abonnement annuel 2009: € 1110,- par élève
- 2,6 M € de « Chiffre d’Affaire »
- 47 lignes de bus, 18.750 trajets, et 600 arrêts et 2400 enfants transportés par jour
- Formation des surveillants en sécurité et secourisme
- Taux d’occupation entre 96% et 100%

# LA CANTINE

- Offrir un repas complet, diététiquement surveillé et de haute qualité, à un coût modique
- 1,8 M€ de « Chiffre d’Affaire »
- 2400 repas servis par jour
- 6 services par jour entre 11h10 à 13h20 (L/M/J/V)
- Prix d’un repas entre € 4,40(M) €5,10 (P) et €5,40 (S)
- Personnel 7 personnes temps plein + personnel de service de MISaNET via un contrat avec l’école



# ACTIVITES PERISCOLAIRE

- Offrir à nos enfants l'accès à des activités sportives et culturelles de qualité, sur place, en gardant l'esprit européen de l'école
- 0,5 M€ de « Chiffre d'Affaire »
- 2 personnes temps plein et 50 temps partielle
- 130 activités par semaine, auxquelles participent 1100 élèves et 50 moniteurs
- 40 activités sont complètes (30%) dont le football, le badminton, la danse, l'initiation musicale et la natation + les matchs d'interclasses ....
- Près de 400 élèves utilisent le service de surveillance géré par Donatella
- Prix des activités entre € 170 et € 300

# FONDS SOCIAL

- Aide aux familles en difficulté
- Subventions pour certaines activités pédagogiquement intéressantes
- 12 K€ de « CA » uniquement financé par votre cotisation

# AFFAIRES GENERALES

- Le support à toutes les activités de défense des intérêts des enfants
- Secrétariat
- Services d'information aux Parents
- 188 K€ de « CA » uniquement financé par votre cotisation

# L'APEEE...

à votre service ...

Rejoignez-nous...Participez activement

[www.woluweparents.org](http://www.woluweparents.org)



Association des Parents d'élèves de l'Ecole  
Européenne Bruxelles II - Woluwé  
European School Parents' Association  
Brussels II - Woluwe